

DK-Unit Point version 2.xx til PWE 37

Beskrivelse af DK-Unit til Point Yomani og Xenta Dankort terminaler

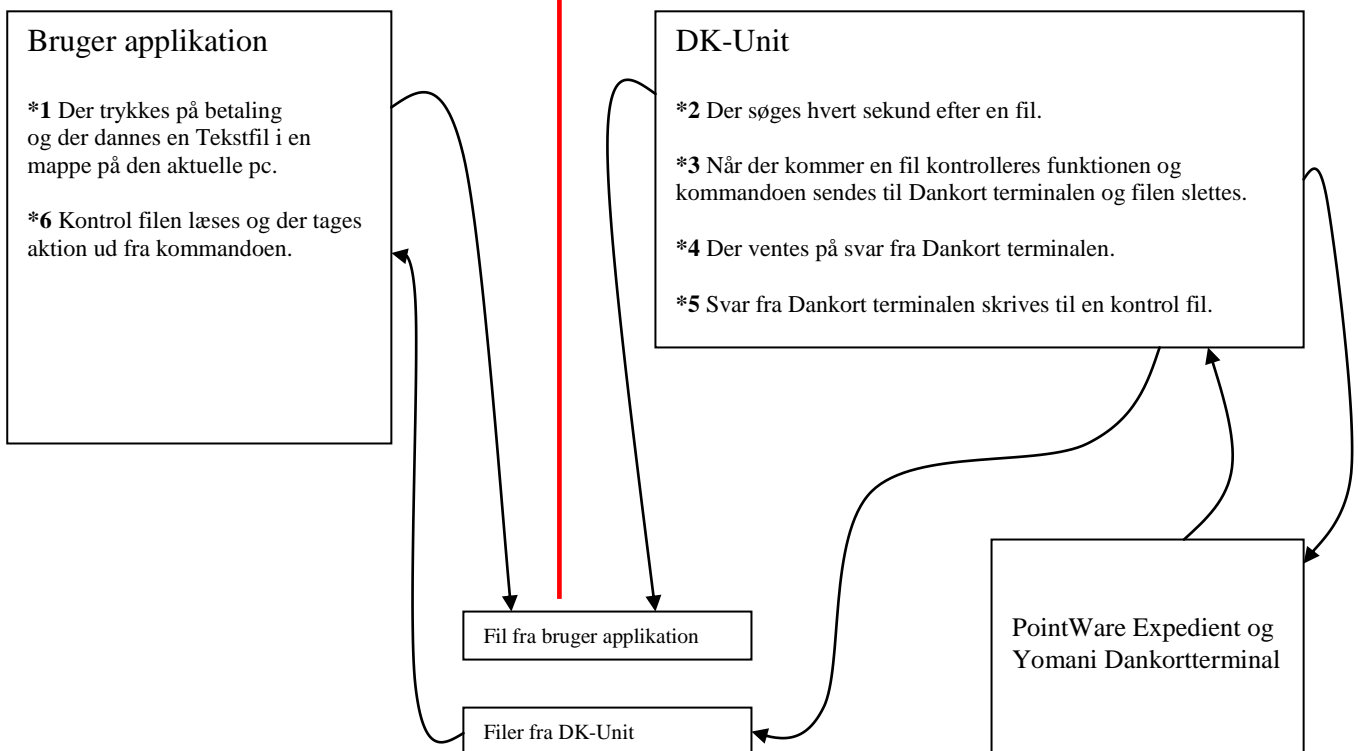
DK-Unit programmet er udviklet til at kunne benyttes sammen med forskellige applikationer, hvor man ønsker at kunne danne en Dankort transaktion.

Dankort terminalen kommunikerer med programmet via PointWare Expedient som styres af dette program. Betalingstransaktionen vises på skærmen, så ekspedienten kan se om betalingen er godkendt, afvist eller anden meddelelse.

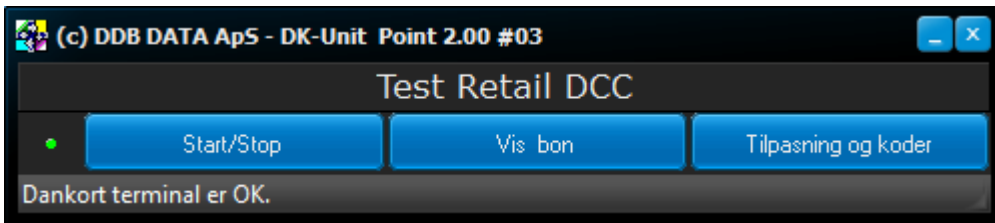
DK-Unit henter og sender sine data til 2 lokale tekstfiler, således at al kommunikation med DK-Unit foregår via disse tekstfiler.

Det er opbygget således at der er en meget skarp skillelinie mellem DK-Unit og applikationen der benytter det.

Opbygning



Menuen i DK-Unit



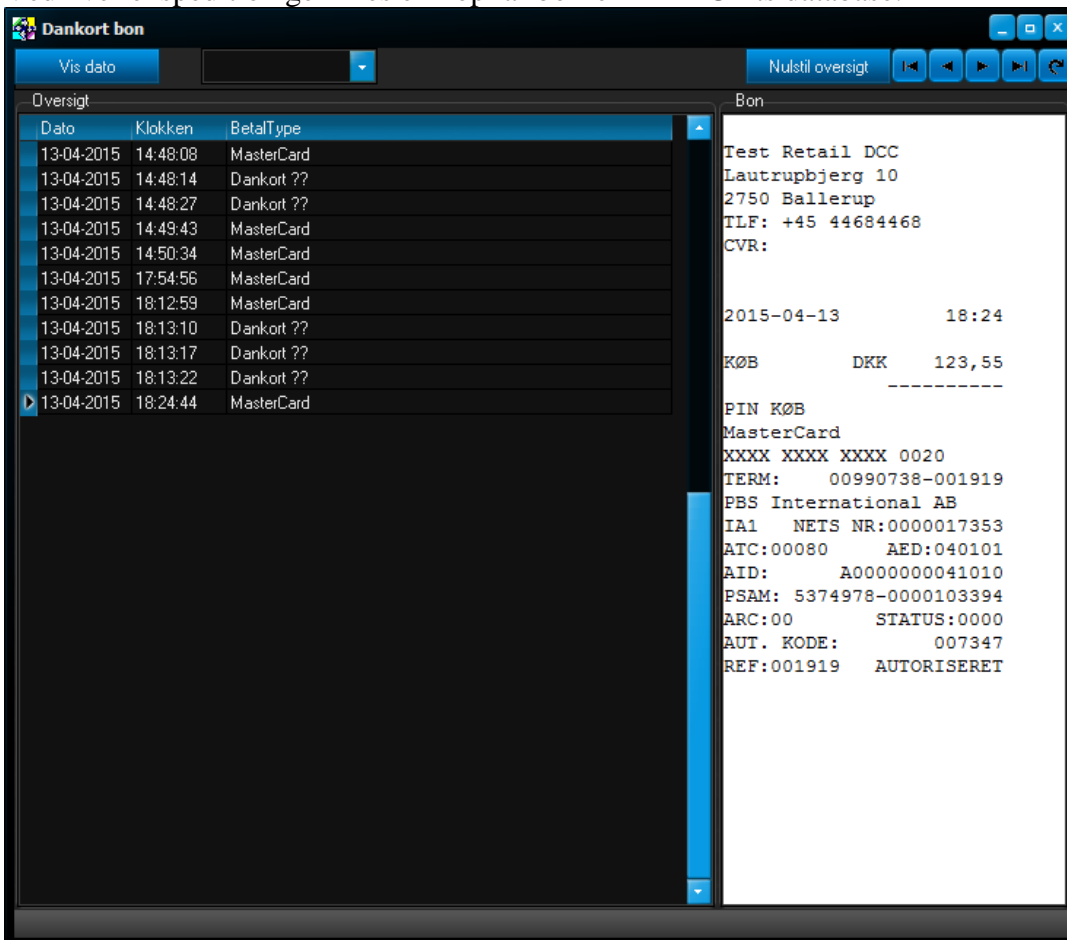
Start/Stop

Denne knap aktiverer integrationen til Dankort terminalen, og DK-Unit venter herefter på at der kommer filer fra bruger applikationen. Den grønne diode blinker når programmet er startet. I daglig drift startes programmet med et parameter så denne menu ikke vises.

Således: DKUNIT.EXE START

Vis og udskriv bon

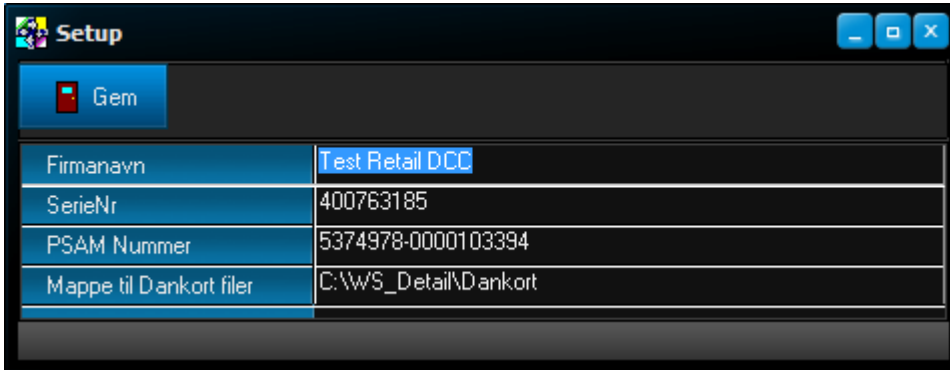
Ved hver ekspedition gemmes en kopi af bon'en i DK-Units database.



Der kan vælges en dato og herefter kan alle dankort bon'er for dagen vises i skærbilledet. Der kan ikke slettes eller rettes i denne datafil.

Tilpasning og koder

I dette menupunkt sættes firmanavn, koder og diverse opsætninger.



Her skal felterne udfyldes således.

Firmanavn

For at få udleveret navn og koder til programmet, skal man sende en scannet kopi af en bon på e-mail jp@ddb-data.dk udskrevet af den terminal programmet skal kobles sammen med. Dette navn indtastes her.

PSAM Nummer

PSAM Nummer fra bon / dokumenter fra PBS. Sidste side for bestilling af program.

Serienr

Serienummer / kode der udleveres af DDB DATA ApS

Opstarts parameter

DK-Unit kan startes med et parameter, så brugeren ikke behøver at vælge start i menuen i programmet.

Direkte start af program:

DKUnit.exe START

Filen DKU.INI

I denne fil gemmes Dankort vinduets placering. Hvis programmet har været brugt på en skærm med meget stor opløsning og skærmens opløsning sættes ned, kan vinduets placering være uden for skærmen. Problemet løses ved at slette denne fil og starte igen.

Funktioner i filen fra Bruger applikationen:

- Betaling = Fast tekst der bestemmer transaktion type.
Beløb = Beløb, der skal betales uden tusind separator og komma som decimal separator.
Der SKAL altid være 2 decimaler efter komma.
Valuta = PBS standard koder for de benyttede valutaer. DKK, EUR o.s.v
Betalttype = Standard CARD eller blank.
CARD
FORCEDPIN
FORCEDSIGNATURE
FORCEDOFFLINESIGNATURE
OFFLINE
RefNr = Referencenummer på betalingen. Benyttes normalt ikke.
Password = Der skal benyttes til afslut dag og udbetalinger.
Aut.kode = Aut.kode på betalingen. Benyttes normalt ikke.

Eksempel:

Betaling
1000,00
DKK
CARD

Udbetaling

- Udbetaling = Fast tekst der bestemmer transaktion type.
Beløb = Beløb, der skal betales uden tusind separator og komma som decimal separator.
Der SKAL altid være 2 decimaler efter komma.
Valuta = PBS standard koder for de benyttede valutaer. DKK, EUR o.s.v
Betalttype = Standard REFUND eller blank.
REFUND
OFFLINEREFUND
RefNr = Referencenummer på betalingen. Benyttes normalt ikke.
Password = Der skal benyttes til afslut dag og udbetalinger. Det aftales med Point.
Aut.kode = Aut.kode på betalingen. Benyttes normalt ikke.

Eksempel:

Udbetaling
1000,00
DKK
REFUND

2730

Det er vigtigt at sende password med i linie 6 i filen ved udbetaling.

DK-Unit Point version 2.xx til PWE 37

Genudskriv sidste bon

GenudskrivBon = Fast tekst der bestemmer transaktion type.

Eksempel:

GenudskrivBon

AfslutDag

AfslutDag = Fast tekst der bestemmer transaktion type.

Blank linie = Blank

Blank linie = Blank

Blank linie = Blank

Blank linie = Blank

Password = Der skal benyttes til afslut dag og udbetalinger. Det aftales med Point.

Eksempel:

AfslutDag

2730

Filnavn og placering

Filen der udlæses fra applikationen skal hedde DKUIN.TXT og være placeret i den mappe DK-Unit programmet er installeret i.

Netværk og flere Pc'er

Hvis der er flere Dankort terminaler, skal DK-Unit være installeret på de enkelte lokal pc'er.

Funktioner i kontrol fil fra DK-Unit

Ved en **Gennemført transaktion** dannes der 2 linier i retur filen.

Linie 1 viser at den er Gennemført.

Linie 2 viser hvilke kort / betalingsvej der er benyttet.

Gennemført Betalingsvej

Eksempel:

Gennemført

Dankort

Betaling der er afvist

Afvist

Fejl meddelelse vedr. papir fejl.

PapirFejl

Fejl meddelelse vedr. tekniske fejl, f.eks. manglende forbindelse til Internet eller fejl hos PBS.

TekniskFejl

Bruger applikationen kan herefter håndtere svaret, så bruger applikationen opdateres korrekt.

Filnavn og placering

Filen hedder DKURES.TXT og bliver placeret i den mappe DK-Unit programmet er installeret i.

Fil med beløb fra gennemført betaling

Når der dannes en fil med bon kopi, dannes der samtidigt en fil med beløb fra bon kopi.

Filnavn DKUBEL.TXT

Filen returnerer

KØB

GEBYR

RETUR

linierne fra bon kopi.

f.eks:

KØB DKK 850,50

DK-Unit Point version 2.xx til PWE 37

Hvis der skal benyttes gebyrer på betalinger gøres følgende.

Kontakt PBS og få en liste over de kort i indløsningsaftalen, der hæves gebyr på.
Kontakt Point og få en formular hvor gebyrer udfyldes og aftal nærmere hvordan det gøres.

Herefter vil terminalen selv tillægge gebyret på betalingen og i filen DKUBEL vil der komme en linie med gebyr. (Det er ikke testet med Point, så det er med forbehold denne funktion bruges.)

F.eks:

KØB	DKK	850,50
GEBYR	DKK	25,00

Bon kopi

Der dannes også en fil med kopi af Dankort bonen.

Filen hedder DKUBON.TXT og bliver placeret i den mappe DK-Unit programmet er installeret i.

Eksempel:

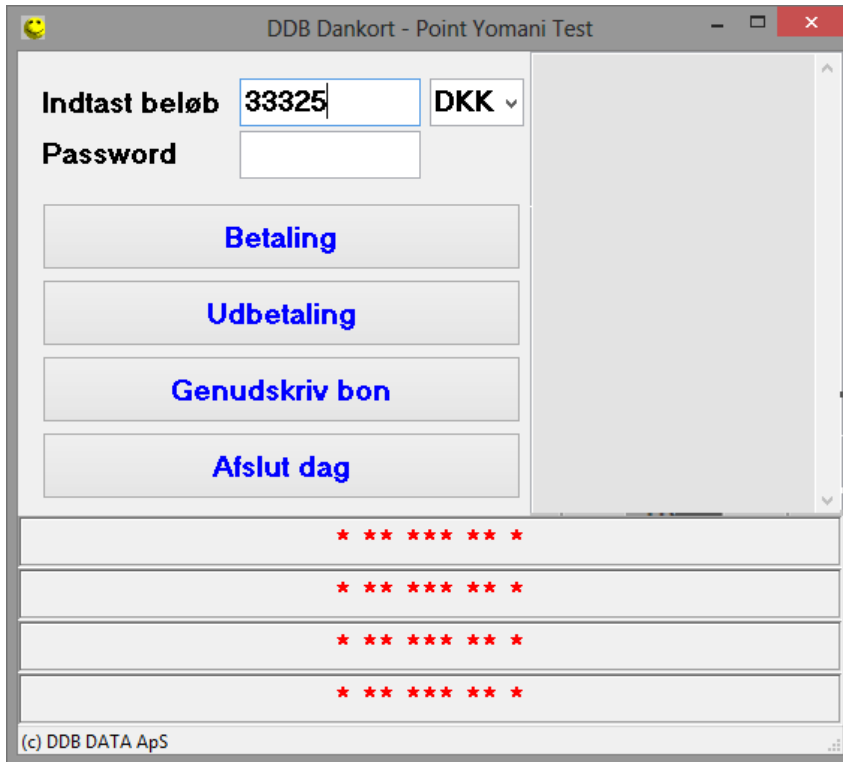
```

OLES PIZZABAR PSAM
ALLEGADE 12
2750 BALLERUP
TLF.44874487
CVR.NR.
2006-12-01          13:28
KØB          DKK    150,00

VisaDankort      PSN: 00
XXXX XXXX XXXX 2033
TERM:          44500202-000699
IA1          PBS NR:0001978543
ATC:00174
AID:          A0000000031010
PSAM: 5374978-0000100897
ARC:00          STATUS:0000
AUT KODE:          132856
REF:000699      AUTORISERET
-----
```

Test program

Eksempel på bruger applikation. (Kun til test/eksempel)

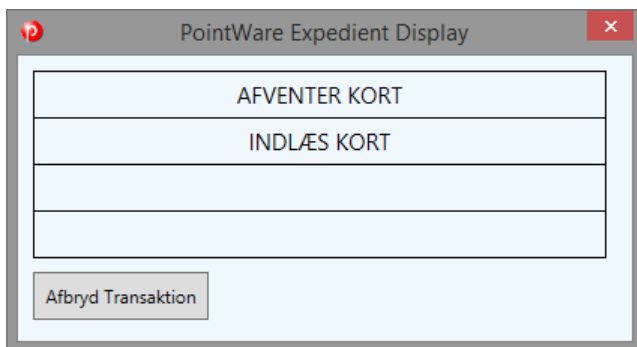


Dette program kan benyttes som test og kontrol af integration med DK-Unit.

Indtast et beløb og tryk på Betaling eller Udbetaling og se hvordan filerne dannes. Start DK-Unit og prøv det sammen med Dankort terminalen.

Test programmet venter på, at der kommer filer retur fra DK-Unit, så man kan se resultaterne fra DK-Unit

PointWare Expedient programmet registrerer at der er sendt en betaling og aktivere Dankort terminalen.



Gennemført Dankort betaling.

Bruger applikationen har herefter modtaget disse data.

The screenshot shows a window titled "DDB Dankort - Point Yomani Test". On the left, there are input fields for "Indtast beløb" (33325) and "DKK", and a "Password" field. Below these are four buttons: "Betaling", "Udbetaling", "Genudskriv bon", and "Afslut dag". On the right, there is a text area displaying transaction details:

Test Retail DCC
Lautrupbjerg 10
2750 Ballerup
TLF: +45 44684468
CVR:

2013-11-06 12:49

KØB	DKK	333,25

PIN KØB
MasterCard
XXXX XXXX XXXX 0020
TERM: 00990738-001165
PBS International AB
IA1 NETS NR:0000017353
ATC:00080 AED:040101
AID: A0000000041010

Below the text area, there are three summary bars in red text:

Gennemført

KØB DKK 333,25

PIN KØB

At the bottom left, it says "(c) DDB DATA ApS".

DK-Unit Point version 2.xx til PWE 37

Bestilling af program

Når der bestilles et program, skal man sende en e-mail eller fax med **Navn** og **PSAM nummer**.

Der skal sendes oplysninger om hver terminal, der skal benyttes.

OLES PIZZABAR PSAM

ALLEGADE 12
2750 BALLERUP
TLF.44874487
CVR.NR.
2006-12-01 13:28
KØB DKK 150,00

← Navn der udskrives på denne linie af bon

VisaDankort PSN: 00
XXXX XXXX XXXX 2033
TERM: 44500202-000699
IA1 PBS NR:0001978543
ATC:00174
AID: A0000000031010
PSAM: 5374978-0000100897
ARC:00 STATUS:0000
AUT KODE: 132856
REF:000699 AUTORISERET

← PSAM Nummer som vist på bon

NB! Der udleveres gerne gratis test koder til test terminaler med PBS Test PSAM Nummer

e-mail: jp@ddb-data.dk

DK-Unit Point version 2.xx til PWE 37

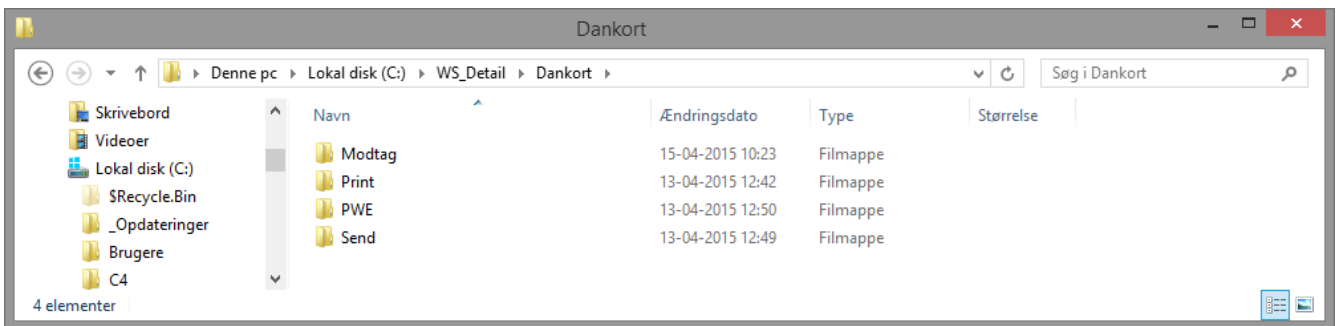
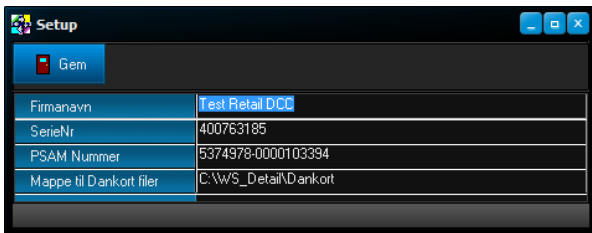
Installation af Point Ware Expedient 37 (PWE 37)

Opdatering fra tidligere version af PWE skal denne først afinstalleres.

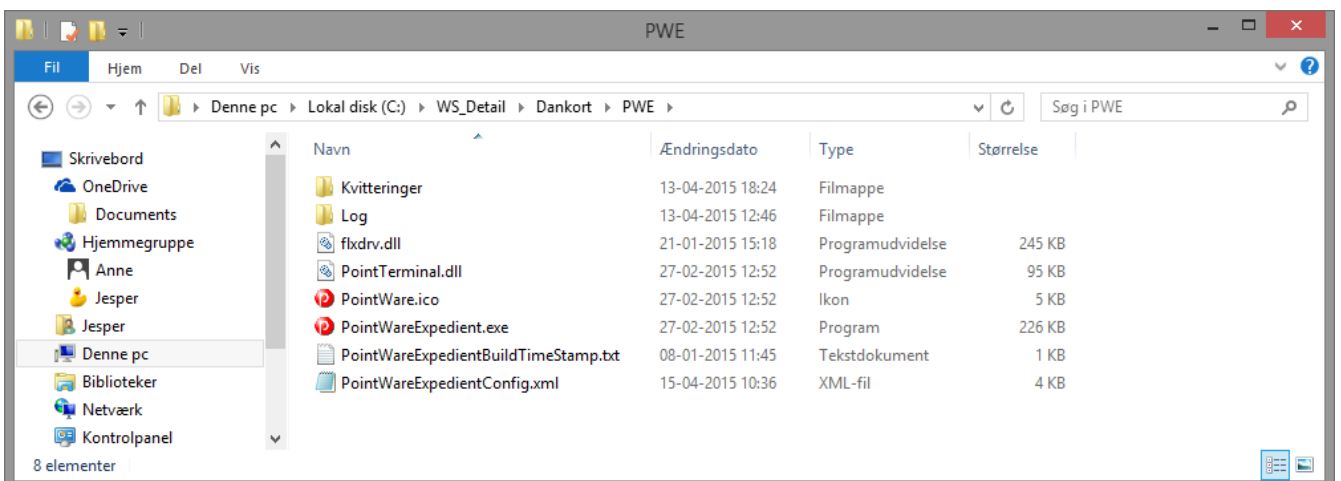
Installation af PWE 37

I den mappe der peges på fra DK-Unit setup bliver der automatisk oprette de mapper der skal benyttes til PWE.

I dette eksempel er der en C:\WS_Detail\Dankort mappe oprette i forbindelse med installationen af DK-Unit. Når DK-Unit herefter startes vil der automatisk blive oprettet 4 mapper.



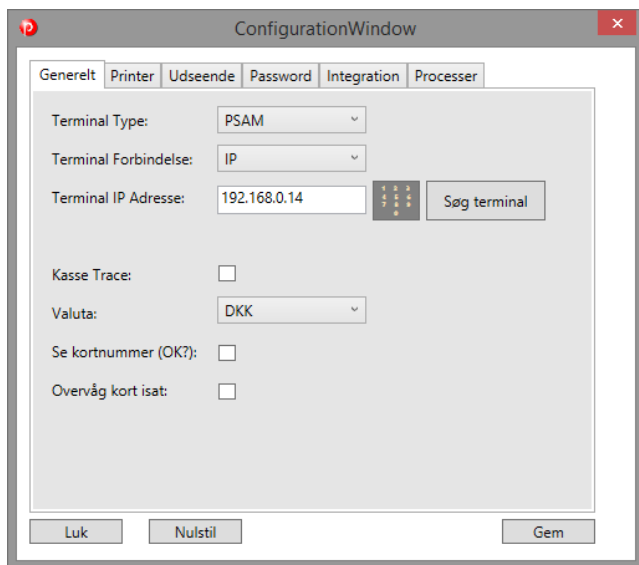
PWE Softwaren kopieres ind i mappen PWE og startes.



DK-Unit Point version 2.xx til PWE 37



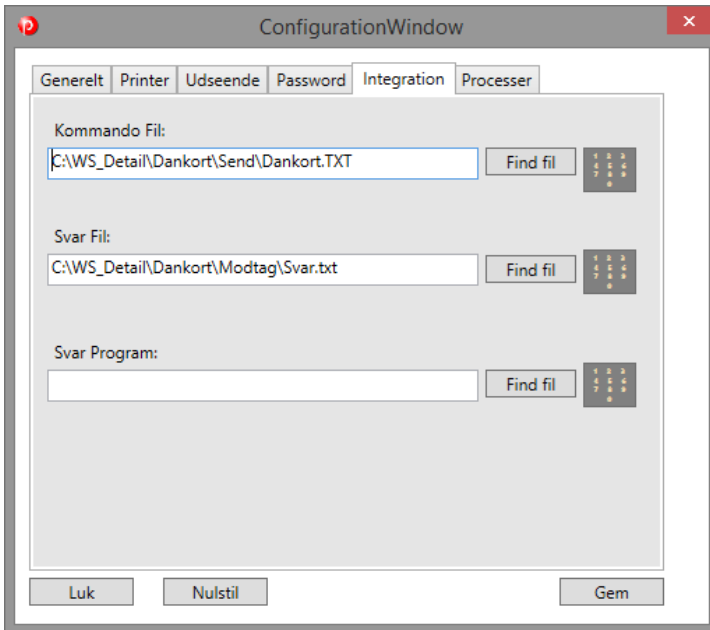
Vælg menupunktet Terminal/Opsætning



Tryk på Søg terminal og vælg den terminal der skal tilsluttes.

Vælg opsætning på Tabs af Printer, Udseende, Password (tomt) og Integration.

DK-Unit Point version 2.xx til PWE 37



Tryk på Gem og luk PWE og DK-Unit ned og start DK-Unit igen (Vent lige 1 minut), DK-Unit starter herefter automatisk PWE og afslutter også PWE når DK-Unit lukkes ned.

Kør nogle test og se om retur svar fra PWE er ok.

NB! Lille fejl i PWE gør at man kan være nødt til at åbne Joblisten og afslutte PWE første gang man benytter det, da PWE ikke altid bliver frigivet hvis der er fejl i forbindelse med søgning af Dankortterminal.

